



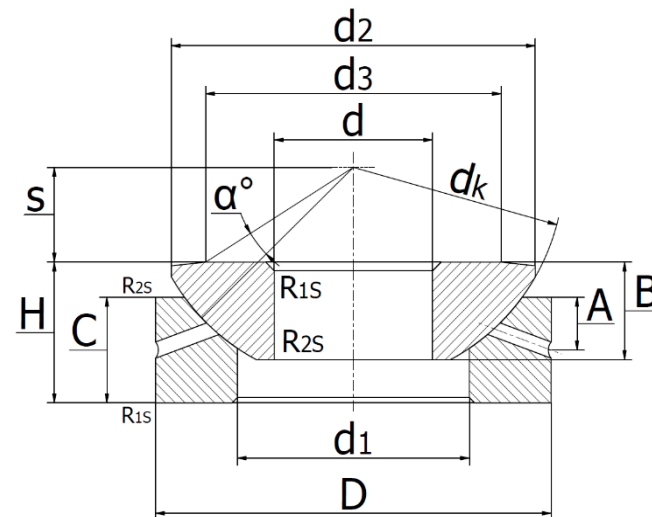
GE..AX - Axial spherical plain bearings

requiring maintenance, to DIN ISO 12 240-3 (GX .. S)

Lubrication grooves and holes in outer rings.

Both outer and inner rings are properly phosphate treated.

Temperatur range -60°C to +200°C



Part No.	Dimensions (mm)										Load ratings (kN)		Weight (kg)				
	d	D	H	d_k	d_1	d_2	d_3	B	C	S	A	$R_{1S \text{ min}}$		$R_{2S \text{ min}}$	α	dyn. C	stat. C0
GE10AX	10	30	9,5	32	16,5	27,5	21	7,9	6	7	3	0,6	0,2	10°	24	120	0,04
GE12AX	12	35	13	37	19,5	32	24	9,3	9	8	4	0,6	0,2	9°	32,5	163	0,07
GE15AX	15	42	15	45	24	38,9	29	10,7	11	10	5	0,6	0,2	7°	52	260	0,12
GE17AX	17	47	16	50	28	43,4	34	11,5	11,5	11	5	0,6	0,15	6°	58,5	300	0,16
GE20AX	20	55	20	60	33,5	50	40	14,3	13	12,5	6	1	0,3	6°	75	375	0,25
GE25AX	25	62	22,5	66	34,5	57,5	45	16	17	14	6	1	0,3	7°	129	640	0,38
GE30AX	30	75	26	80	44	69	56	18	19,5	17,5	8	1	0,3	6°	170	850	0,65
GE35AX	35	90	28	98	52	84	66	22	20	22	8	1	0,3	6°	260	1290	1
GE40AX	40	105	32	114	59	98	78	27	22	24,5	9	1	0,3	6°	375	1860	1,6
GE45AX	45	120	36,5	130	68	112	89	31	25	27,5	11	1	0,3	6°	490	2450	2,4
GE50AX	50	130	42,5	140	69	122,5	98	33,5	32	30	10	1	0,3	5°	655	3250	3,3
GE60AX	60	150	45	160	86	140	108	37	33	35	12,5	1	0,3	7°	735	3650	4,5
GE70AX	70	160	50	170	95	149,5	121	40	36	35	13,5	1	0,3	6°	800	4050	5,5
GE80AX	80	180	50	194	108	168	130	42	36	42,5	14,5	1	0,3	6°	1040	5200	7
GE100AX	100	210	59	220	133	195,5	155	50	42	45	15	1	0,3	7°	1200	6000	10,5
GE120AX	120	230	64	245	154	214	170	52	45	52,5	16,5	1	0,3	8°	1250	6200	13
GE140AX	140	260	72	272	176	244	198	61	50	52,5	23	1,5	0,6	6°	1630	8150	18
GE160AX	160	290	77	310	199	272	213	65	52	65	23	1,5	0,6	7°	1900	9500	23
GE180AX	180	320	86	335	224	300	240	70	60	67,5	26	1,5	0,6	8°	2120	10600	31
GE200AX	200	340	87	358	246	321	265	74	60	70	27	1,5	0,6	8°	2360	11800	34